

## Dấu hiệu cảnh báo các bệnh hiểm nghèo

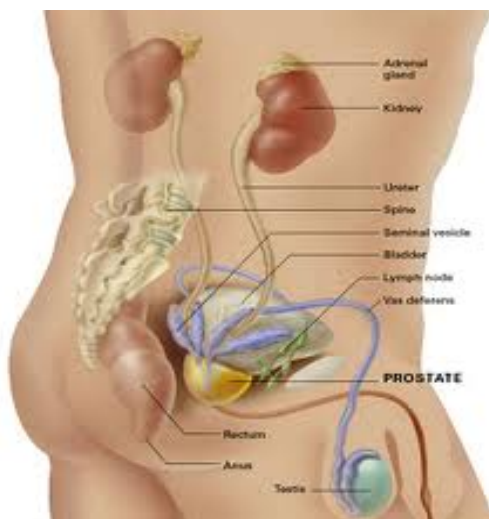
T&#225;c Gi&#7843;: HuongVeChua

Th&#7913; Hai, 02 Th&#225;ng 1 N&#259;m 2012 09:14

---

Có những triệu chứng thường gặp nhưng rất dễ bị bỏ qua, thậm chí không biết và để các bệnh diễn tiến, nhiều khả năng giúp bạn "thoát" được khỏi căn bệnh hiểm nghèo.

□



### 1. Dấu hiệu cảnh báo ung thư

Khi ung thư vãn phát sớm không thấy đau đớn hay có dấu hiệu nào nên các xét nghiệm tầm soát là rất quan trọng. Khi ung thư phát triển theo các loại khác nhau, các dấu hiệu cảnh báo có thể xuất hiện.

Tuy nhiên, những dấu hiệu này có thể xuất phát từ nguyên nhân khác. Nên đi gặp bác sĩ. Trong nhiều trường hợp phát hiện và điểu trị ung thư càng sớm càng có nhiều cơ may chữa dứt bệnh.

### Ung thư bàng quang:

## **Đau u hiều u cầnh báo các bầnh hiểm nghèo**

T&#225;c Gi&#7843;: HuongVeChua

Th&#7913; Hai, 02 Th&#225;ng 1 N&#259;m 2012 09:14

---

- Tiêu u ra máu. Nầc tiu có màu đầ sầm hay mầ nhầt, lầ n cầ n.

- Đau buầt khi tiêu u..

- Đi tiêu u nhiểu lầ nn hay tiêu u gầp

### **Ung thầ vú:**

- Cầm thầ y có mầt cầc u dày lên trong ngầc, vùng xung quanh, đầc theo vùng xầng cầ và đầi bầu vú hay vùng nách.

- Thay đầi kích cầ hay hình dáng bầu vú.

- Chầ y nầc (không phầi sầa) hay máu tầ nầm vú.

- Thay đầi màu sầc hay cầm giác ầ da vú. Nầm vú, hay quầng vú (vùng thầm xung quanh nầm vú). Da vú bầ co rút, nhầ hay có vầ y.

Mầc dù hiểm, đần ông vầ n có thầ bầ ung thầ vú và nầ u thầ y mầt cầc trong vú nên đi gầp bác sĩ.

### **Ung thầ đầi trầng, trầc trầng:**

- Thay đầi thói quen đi cầ u

## **Dấu hiệu u cục nh báo các bệnh hiểm nghèo**

T&#225;c Gi&#7843;: HuongVeChua

Th&#7913; Hai, 02 Th&#225;ng 1 N&#259;m 2012 09:14

---

- Táo bón. Đi cầu nhiều lần và hay phân lỏng thối rữa.
- Cảm thấy ruột luôn đầy.
- Máu nằm trong hay ngoài phân. Có thể màu đỏ sẫm hay đỏ tươi.
- Phân ra hình hến bình thường.
- Bao tử phình to, đầy hay co rút.
- Thường sinh hơi.
- Sụt cân không lý do.
- Mệt mỏi thường xuyên.

### **Ung thư thận:**

- Tiểu ra máu
- Mệt khi đi vùng hông
- Đau mỏi vùng lưng hay vùng hông

## **Dấu hiệu u cầu nh báo các bệnh hiểm nghèo**

T&#225;c Gi&#7843;: HuongVeChua

Th&#7913; Hai, 02 Th&#225;ng 1 N&#259;m 2012 09:14

---

- Ho không rõ nguyên nhân trên bba tu n

### **Ung thư phổi:**

- Ho kéo dài, có thể là ho vì hút thuốc tr nên nghiêm trọng hơn.

- Tức ngực. Có ng i bị đau lưng.

- Khàn tiếng.

- Thở đ t quăng hay khò kkhè.

- Viêm phổi hay viêm cu n phổi nhi u n.

- Ho ra máu.

- M t m i, ăn không ngon, sút cân.

- C m th y vai, cánh tay, bàn tay y u đi.

### **Ung thư buồng trứng:**

## **Dấu u hiều u cnh báo các bnh hiều m nghèo**

T&#225;c Gi&#7843;: HuongVeChua

Th&#7913; Hai, 02 Th&#225;ng 1 N&#259;m 2012 09:14

---

Thườ ng không có triều chườ ng sườ m. Khi có triều chườ ng, các dườ u hiều u bao gườ m:

- Sườ ng nườ hay khó chườ u vùng bườ ng đườ i
- Cườ m thườ y đườ y bườ ng sau bườ a ăn nhườ . Sườ t cân và chán ăn
- Đườ y bườ ng, khó tiêu, buườ n ói
- Tiêu chườ y, bón hay tiườ u nhiườ u lườ n
- Chườ y máu tườ âm đườ o

Thườ ng thì ung thườ đã phát tán ườ thườ i đườ m phát hiườ n

### **Ung thườ tuyườ n tiườ n liườ t:**

Ung thườ tuyườ n tiườ n liườ t giai đườ n sườ m thườ ng không có triều chườ ng.

Nườ có, các dườ u hiều u này là:

- Đi tiườ u nhiườ u lườ n, nhườ t là vườ đườ
- Khó tiườ u, nhườ t là lúc bườ t đườ u, khó giườ lườ i nườ c tiườ u hay không tiườ u đườ c

## **Dấu hiệu u cầu nh báo các bệnh hiểm nghèo**

T&#225;c Gi&#7843;: HuongVeChua

Th&#7913; Hai, 02 Th&#225;ng 1 N&#259;m 2012 09:14

---

- Dòng nước tiểu u hay b gián đ n
- Đau hay cảm giác rất b ng khi đi tiểu
- Đau khi phóng tinh
- Máu trong nước tiểu u hay tinh đ ch
- Đau kéo dài hay cảm giác vùng phía đ i ng, hông hay b p đùi.

### **Ung thư tinh hoàn:**

- M t kh i tinh hoàn
- Cảm giác nặng bìu
- Đau âm vùng b ng đ i hay hang
- Đ t ng t có nước bìu
- Đau hay khó ch u m t bên tinh hoàn hay bìu

## **Dấu hiệu cảnh báo các bệnh hiểm nghèo**

T&#225;c Gi&#7843;: HuongVeChua

Th&#7913; Hai, 02 Th&#225;ng 1 N&#259;m 2012 09:14

---

- Vú to lên hay nhỏ

Đàn ông từ 15 tuổi trở lên nên thường khám tinh hoàn để phát hiện khối u hay thay đổi kích thước, hình dạng tinh hoàn

### **Ung thư hạch:**

- Khàn tiếng hay thay đổi giọng nói

- Khối u vùng cổ hay cảm giác có mặt cứng trong hạch

- Ho kéo dài

- Khó nuốt. Cảm giác nóng hay rát bỏng khi nuốt

- Thở khó xuyên bóng phổi và nóng ngực. Hay buồn nôn hay nghẹn.

- Đau trong ngực hay trong hạch

### **2. Những dấu hiệu cảnh báo tim mạch:**

1/3 người bị tim mạch không biết mình mắc bệnh.

Nên đi gặp bác sĩ ngay nếu bạn có ít nhất một trong các dấu hiệu sau :

## **Đau hạ đường huyết các bệnh nhân tiểu đường**

T&#225;c Gi&#7843;: HuongVeChua

Th&#7913; Hai, 02 Th&#225;ng 1 N&#259;m 2012 09:14

---

- Tiêu thụ đường

- Khát quá mức

- Đói quá mức

- Sốt cân bột thông

- Mệt mỏi

- Bọt rọt

- Mệt mỏi

**Đau hạ đường huyết loại 1**, các triệu chứng diễn ra nhanh chóng hơn. Với loại này, cơ thể không tạo được Insulin hay sản xuất rất ít

**Đau hạ đường huyết loại 2**, các triệu chứng diễn ra chậm hơn. Cơ thể không tạo ra đủ Insulin hay tạo ra không đúng cách. Loại này thường gặp ở người trên 40 tuổi, béo phì và không tập thể dục.

Tiền tiểu đường xảy ra trước khi bệnh tiểu đường loại 2. Chẩn đoán và điều trị loại này giúp bệnh không biến thành tiểu đường loại 2.

Tiểu đường có thể diễn ra âm thầm không triệu chứng. Phát hiện và điều trị sớm giúp giảm



## **Dấu hiệu cảnh báo các bệnh hiểm nghèo**

T&#225;c Gi&#7843;: HuongVeChua

Th&#7913; Hai, 02 Th&#225;ng 1 N&#259;m 2012 09:14

---

nguy cơ bị nhiễm

### **3. Những dấu hiệu cảnh báo lên cơn đau tim (heart attack):**

- Khó chịu ngực. Thường diễn ra trên vài phút hay bị ngắt quãng, cảm giác giống như đè ép, nặng ngực hay đau.

- Khó chịu ngứa trên thân người. Có thể đau hay khó chịu mặt hay hai tay hay lưng, cổ, hàm hay vùng bao tử

- Thở gấp. Thường đi kèm với khó chịu ngực cũng có thể xảy ra trước đó

- Các triệu chứng khác. Bao gồm vã mồ hôi lạnh, buồn ói hay đầu óc quay cuồng

Triệu chứng thường gặp nhất ở cả nam lẫn nữ là đau hay khó chịu ngực... Những phụ nữ thường có thêm các dấu hiệu khác như thở gấp, buồn ói và đau lưng hay đau hàm

Nếu có dấu hiệu cảnh báo đau tim, nên đi cấp cứu ngay

### **4. Những dấu hiệu cảnh báo đột quỵ (stroke):**

- Đột ngột bất tỉnh hay yếu mặt, tay hay chân, đặc biệt mất bên người

- Đột nhiên lú lẫn, khó nói chuyện hay nói bậy bạ vô nghĩa

## **Dấu hiệu cảnh báo các bệnh hiểm nghèo**

T&#225;c Gi&#7843;: HuongVeChua

Th&#7913; Hai, 02 Th&#225;ng 1 N&#259;m 2012 09:14

---

- Đau mắt khó nhìn ò mắt hay hai mắt

- Đau mắt khó đi, chóng mắt, mắt thẳng bóng hay không phải chớp

- Đau mắt nhức đầu dữ dội không rõ nguyên nhân.

Đây là những dấu hiệu chung. Nếu bạn có những nguy cơ bệnh tật, các xét nghiệm nên làm sớm hơn. Các xét nghiệm phát hiện sớm giúp kiểm soát tiến triển hay tăng nhãn áp cũng có thể cần thiết. Nên theo dõi định kỳ của bác sĩ.